

MODERATORI E RELATORI

Claudio Arici Bergamo	Paola Merlo Bergamo	Marina Rizzo Palermo
Regina Barbò Bergamo	Enzo Molina Parma	Marco Toscano Milano
Fabiola Bologna Bergamo	Paola Pedrini Bergamo	
Cinthia Farina Milano	Adriano Pessina Milano	
Rossella Merli Bergamo	Marco Poloni Milano	

COMITATO SCIENTIFICO NAZIONALE

Dott.ssa Marina Rizzo
Dott.ssa Maria Grazia Piscaglia

COMITATO SCIENTIFICO LOCALE

Dott.ssa Regina Barbò
Dott.ssa Fabiola Bologna

Donne in Neuroscienze, si rivolge a donne medico, ricercatrici, scienziate, imprenditrici, manager della sanità e a tutte le donne che operano nel campo delle Neuroscienze, per stimolare il confronto su temi quali la medicina di genere, la femminilizzazione delle carriere. Dal 2012 Donne in Neuroscienze porta avanti un'attività di formazione sul territorio nazionale su temi specifici legati alle differenze di genere, con approccio multidisciplinare e con attenzione alla pratica clinica.

L'obiettivo è conoscere l'influenza delle differenze di genere sullo sviluppo della malattia, sulla risposta alla terapia e sulla disabilità. Fare rete, creare alleanze e collaborazioni tra donne è tra gli obiettivi principali di Donne in Neuroscienze, progetto messo a punto dalle neurologhe Marina Rizzo e Maria Grazia Piscaglia, che mira tra l'altro, ad abbattere barriere ed ostacoli nel percorso verso l'uguaglianza di genere nelle carriere, in un sistema che impone spesso, ancora oggi, scelte al maschile, a parità di merito.

Società Italiana di Medicina di Genere nelle Neuroscienze: S.I.Me.Ge.N è una Società Scientifica di rilevanza nazionale che accoglie medici di tutte le specialità che operano nel campo delle Neuroscienze sia in strutture del Servizio Sanitario nazionale (Aziende Ospedaliere, Aziende USL, Aziende Universitarie, IRCCS, Ospedali classificati, case di cura private accreditate, ecc.) che in ambito libero professionale.

ACCREDITAMENTO ECM

Il corso è stato accreditato per le seguenti professioni sanitarie: Medico Chirurgo (Medico di medicina generale, Neurologo, Neurofisiopatologo, Neuroradiologo, Neurochirurgo, Psichiatra, Geriatra, Medico di Medicina Interna, Medico di Medicina Fisica e Riabilitativa, Medico di Medicina dello Sport), Tecnico sanitario di Radiologia Medica, Tecnico di Neurofisiopatologia, Psicologo (psicoterapia, psicologia), Fisioterapista, Logopedista, Infermiere, Biologo.

Crediti assegnati: 7

L'acquisizione dei crediti ECM da parte dei partecipanti è subordinata a:

1. partecipazione all'intero programma formativo (90% delle ore del corso)
2. consegna del questionario qualità percepita debitamente compilato e firmato
3. superamento del test di valutazione dell'apprendimento con firma dei partecipanti (almeno 90% delle risposte esatte)

MODALITÀ DI ISCRIZIONE

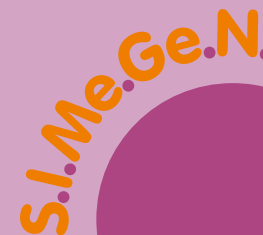
L'iscrizione è gratuita. Collegarsi alla pagina Eventi del sito www.morecomunicazione.it e compilare l'apposito modulo di iscrizione. La segreteria organizzativa avrà cura di dare conferma dell'avvenuta iscrizione.



SEGRETERIA ORGANIZZATIVA

MORE COMUNICAZIONE
Via Cernaia, 35
00185 Roma
T: +39.06.87678154
F: +39.06.94443440
info@morecomunicazione.it
morecomunicazione.it

PROVIDER ECM
Mirapromotion Srl
ID n. 4077



Società Italiana di Medicina
di Genere nelle Neuroscienze

Donne **in** Neuroscienze

www.donnein.org

Bergamo, 16 settembre 2017

Milano, 25 settembre 2017

Palermo, 10 novembre 2017

**San Benedetto del Tronto,
1-2 dicembre 2017**



**DALLA NEUROINFIAMMAZIONE ALLA NEURODEGENERAZIONE:
VIAGGIO IN UN CERVELLO ANARCHICO**

Urban Center Bergamo Scienza - Viale Papa Giovanni XXIII, 57 - Bergamo

Sono stati richiesti i Patrocinii di:



Il cervello è la struttura più complessa del nostro organismo e rappresenta la nostra identità. Fin dalla nascita vi è una perfetta comunicazione tra sistema nervoso centrale, periferico, sistema immunitario e sistema neuroendocrino attraverso recettori cellulari e neurotrasmettitori.

Le malattie neurodegenerative sono caratterizzate da degenerazione neuronale e morte neuronale in regioni specifiche del sistema nervoso e la neurodegenerazione è mediata da una "up regulation" infiammatoria e neurotossica.

L'evento formativo offre una opportunità di confronto sui possibili fattori coinvolti nella neurodegenerazione e nella neuroinfiammazione e sulle loro conseguenti patologie attraverso tematiche di ricerca, cliniche ed etiche con l'incontro di specialisti esperti per mettere in rilievo le specificità del proprio campo d'azione e le relative criticità con uno sguardo privilegiato al mondo dei pazienti e della malattia cronica.

8.30 **REGISTRAZIONE DEI PARTECIPANTI**

9.00 **SALUTI DELLE AUTORITÀ**

E APERTURA DEL CONVEGNO

Mara Azzi – Direttore Generale, ATS Bergamo

Emilio Pozzi – Presidente Ordine dei Medici di Bergamo

Marina Rizzo – Presidente SiMeGeN – Donne in Neuroscienze

Sabato **16**
settembre

I SESSIONE

EZIOLOGIA, CLINICA, IMAGING

Moderatori: M. Rizzo (Palermo), M. Poloni (Milano)

9.30 **Le basi della neuroinfiammazione e della neurodegenerazione**

E. Molina (Parma)

10.15 **La Neuroimmunologia translazionale**

C. Farina (Milano)

10.35 **Le malattie neurologiche croniche in "up regulation"**

F. Bologna (Bergamo)

10.55 **Le neuroimmagini**

R. Barbò (Bergamo)

11.15 **Discussione**

II SESSIONE

ETICA E PERCORSI

Moderatori: F. Bologna (Bergamo), E. Molina (Parma)

11.45 **Il problema etico nelle malattie croniche**

A. Pessina (Milano)

12.15 **Prendersi cura del paziente neuroncologico**

R. Merli (Bergamo)

12.45 **Discussione**

13.15 **LUNCH**

III SESSIONE

DIETA E CRONICITÀ

Moderatori: M. Rizzo (Palermo), R. Barbò (Bergamo)

14.30 **L'asse intestino-cervello: il microbiota e le malattie croniche**

M. Toscano (Milano)

15.00 **La dieta alimentare e lo stile di vita**

P. Merlo (Bergamo)

15.30 **Discussione**

IV SESSIONE

FOCUS ON : RIFORMA SANITARIA REGIONE LOMBARDIA

16.00 **Il Piano di Assistenza Individuale (PAI) e i PDTA**

C. Arici (Bergamo)

V SESSIONE

16.30 **TAVOLA ROTONDA**

Care management e case management della cronicità

Moderatori: C. Arici (Bergamo), M. Poloni (Milano)

Partecipano: M. Rizzo, F. Bologna, P. Pedrini, P. Merlo, R. Merli

17.30 **CHIUSURA DEI LAVORI E QUESTIONARIO ECM**

